



LE CALENDRIER DES FORMATIONS

13 NOVEMBRE 2021 – Initiation aux pratiques du conte (tout public)

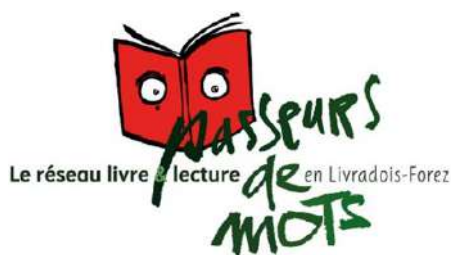
20 NOVEMBRE 2021 - Lecture à voix haute niveau 1 (tout public)

27 NOVEMBRE 2021 – Education à l'image et éveil culturel des tous petits (tout public)

30 NOVEMBRE 2021 - Découverte du kamishibai (tout public)

22 ET 23 JANVIER 2022 - Contes et musicalité (à destination des conteurs et conteuses avec un répertoire déjà constitué)





SAMEDI 13 NOVEMBRE - 9H - 17H
MAISON DU PARC - ST GERVAIS SOUS MEYMONT
12 PLACES

INITIATION AUX PRATIQUES DU CONTE

TOUT PUBLIC

INTERVENANTE

Fred Lanaure, *conteuse professionnelle*.

OBJECTIFS

Qu'est-ce que le conte ? Qu'est-ce que la transmission orale ? Découvrez les clés pour s'approprier des contes et faire ses premiers pas dans l'art du conte.

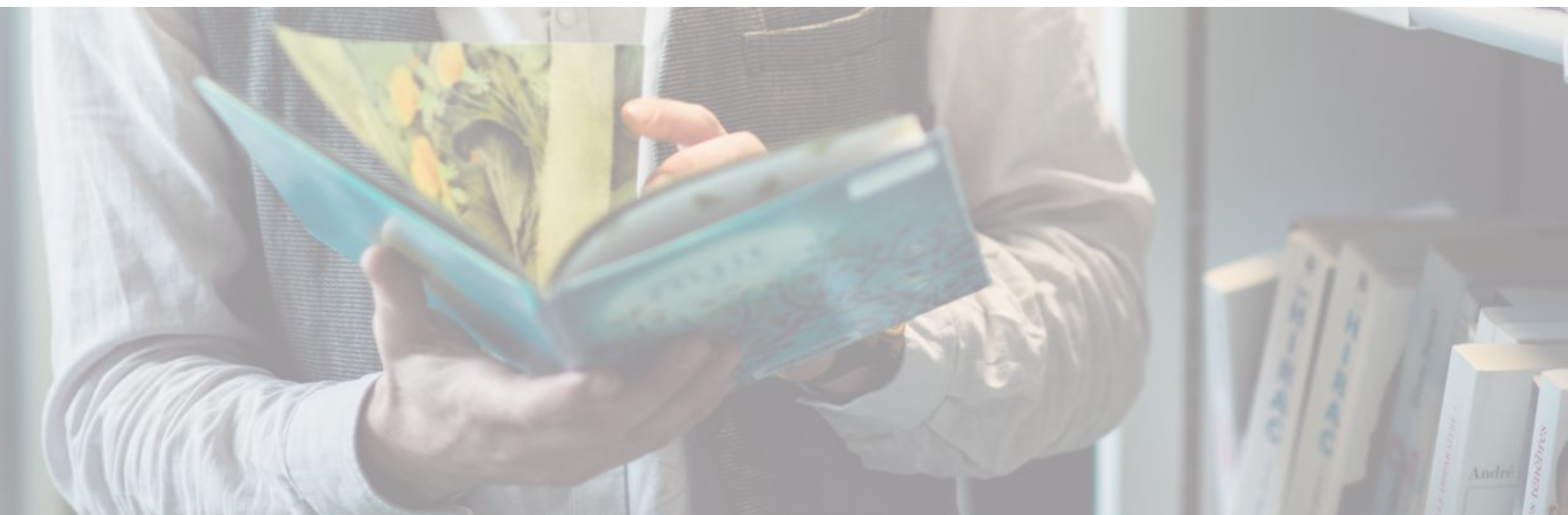
Introduction autour de la littérature orale et de l'art du conte, acquérir des notions théoriques pour bien comprendre les enjeux de l'oralité.

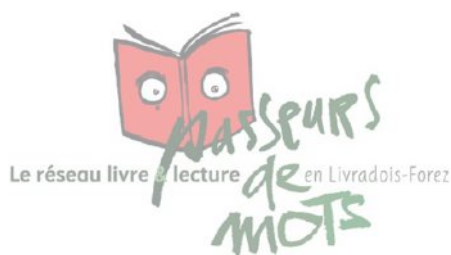
CONTENU

Il s'agit d'une journée de sensibilisation (notions théoriques et ateliers pratiques) autour de la littérature orale et de l'art du conte. Après une phase théorique, les stagiaires auront la possibilité de se mettre en situation de pratiquant et/ou de public.

INSCRIPTIONS

Brice GRENIER : passeursdemots@parc-livradois-forez.org - 04.73.95.57.57





SAMEDI 20 NOVEMBRE - 9H30 - 17H
MAISON DU PARC - ST GERVAIS SOUS MEYMONT
12 PLACES

INITIATION LECTURE A VOIX HAUTE

TOUT PUBLIC

INTERVENANTS

Laurence CAZAUX et Patrick GAY-BELLILE, *Acteurs, Pupitres et Cie.*

OBJECTIFS

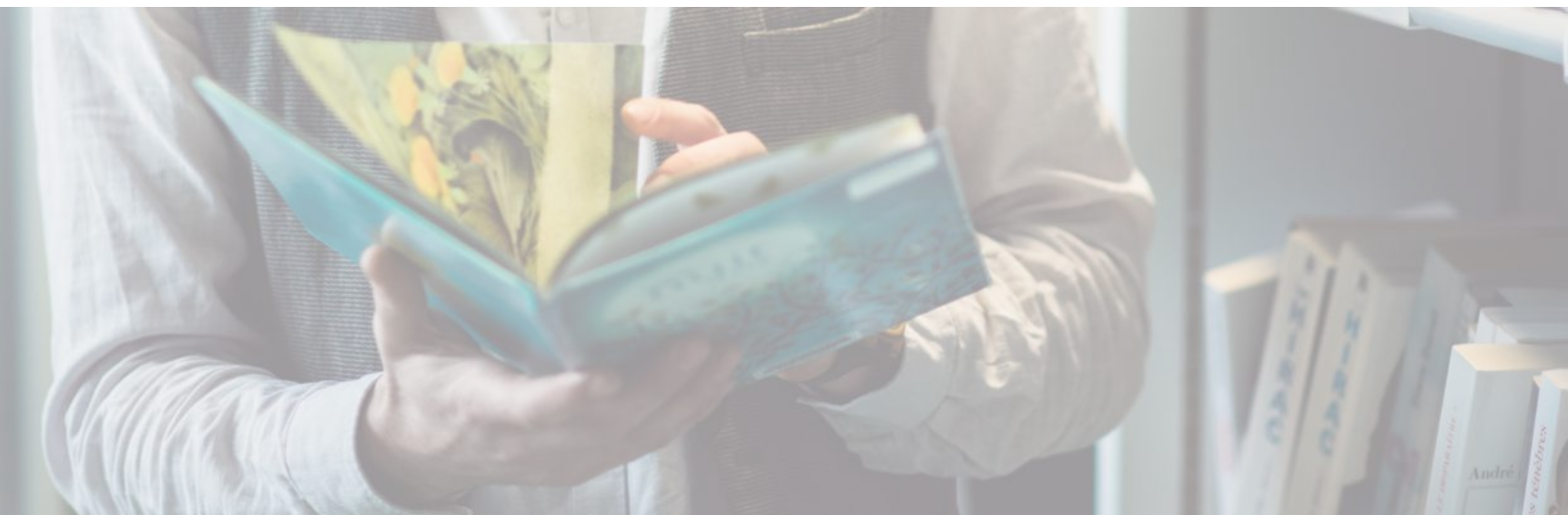
Permettre à tous d'apprendre à lire à voix haute et au pupitre.

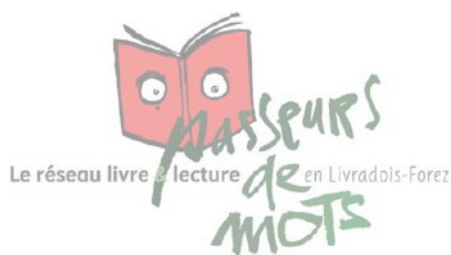
CONTENU

Ce stage sera l'occasion pour les participants de tester la frontière entre lecture incarnée et jeu théâtral, en travaillant sur différents textes : roman, poésie, théâtre contemporain. La lecture au pupitre permet d'explorer le travail de chœur, d'adresse, de diction et de rythme et ce, de façon ludique. Elle affirme la mise en jeu volontaire et dynamique du corps. Elle est donc, de ce point de vue, un « sport collectif ».

INSCRIPTIONS

Pauline RAYNAUD : p.raynaud@parc-livradois-forez.org - 04.73.95.57.57





SAMEDI 27 NOVEMBRE - 9H30 - 12H
LIEU ACCUEIL ENFANT PARENT - COURPIERE

EDUCATION À L'IMAGE ET ÉVEIL CULTUREL DES TOUS PETITS

INTERVENANTES

TOUT PUBLIC

Pauline Raynaud, *Passeurs de Mots*, Candice Roussel, *Ciné-Parc* et *EPE 63*.

OBJECTIFS

En quoi les images dans les livres et les films adaptés peuvent-elles être un support positif à la relation et au développement du jeune enfant ? Comment accompagner le rapport à l'image et aux écrans chez les très jeunes enfants dans ce monde où les images sont prépondérantes ? En quoi cela peut, sous certaines conditions, venir nourrir la relation de l'enfant avec son adulte référent et son développement cognitif et affectif ?

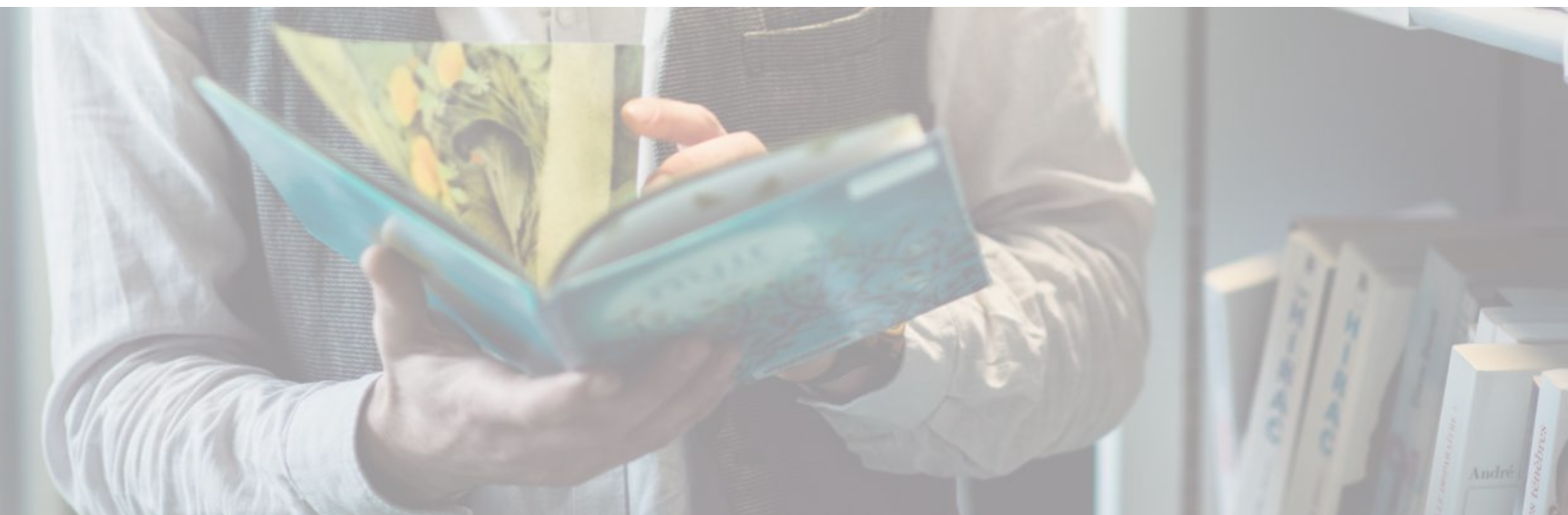
CONTENU

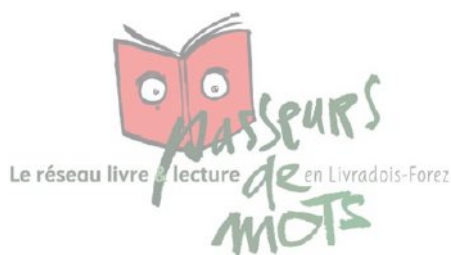
Temps d'échanges avec les parents et les professionnels sur les enjeux de l'éducation à l'image dans le développement du jeune enfant et dans la relation parent-enfant.

Donner et partager des ressources culturelles de qualité aux familles pour les aider à se repérer et choisir ce qu'elles veulent montrer à leur enfants et comment en matière de lecture et de cinéma : livres et visionnage de films permettront de donner des exemples précis et des ressources.

INSCRIPTIONS

Pauline RAYNAUD : p.raynaud@parc-livradois-forez.org - 04.73.95.57.57





MARDI 30 NOVEMBRE - 9H30 - 12H
MAISON DU PARC - ST GERVAIS SOUS MEYMONT
12 PLACES

DÉCOUVERTE DU KAMISHIBAI

INTERVENANTES

TOUT PUBLIC

Catherine Sverzut, *bibliothécaire et bénévoles à Passeurs de Mots*, Pauline Raynaud, *Passeurs de Mots*.

OBJECTIFS

Découverte théorique et pratique du support d'animation très prisé qu'est le Kamishibai : technique de contage d'origine japonaise basée sur des images qui défilent dans un théâtre en bois.

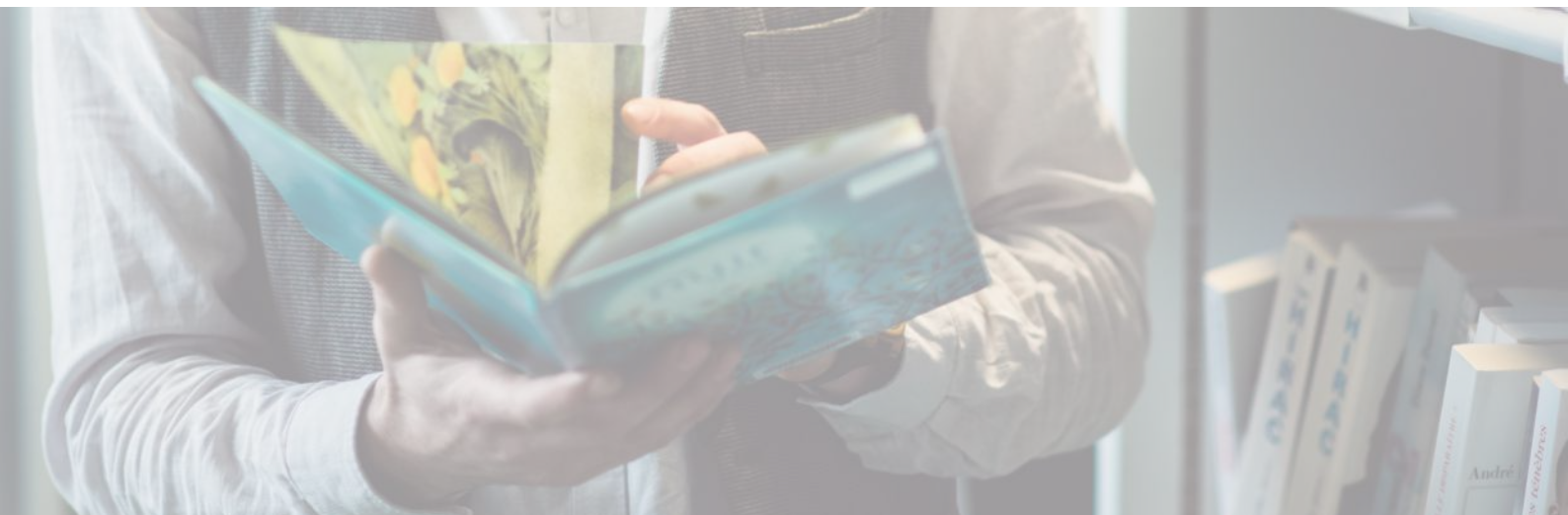
CONTENU

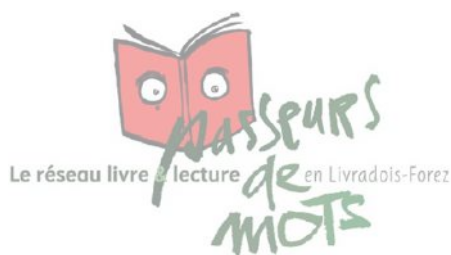
Le Kamishibai permet une entrée « spectacle » lors d'une animation avec un public pouvant aller de très jeunes enfants jusqu'à un public adulte. Derrière la simplicité de l'objet et l'attrait qu'il suscite, il est important de pouvoir l'expérimenter et travailler à plusieurs les techniques et possibilités qu'il demande et qu'il permet tout à la fois.

Les formatrices seront là pour vous permettre de mieux le connaître, l'apprivoiser pour ensuite mieux l'utiliser lors d'animations dans vos structures (petite enfance, accueil de loisirs, écoles, bibliothèques....)

INSCRIPTIONS

Pauline RAYNAUD : p.raynaud@parc-livradois-forez.org - 04.73.95.57.57





22 ET 23 JANVIER 2022 - 9H30 - 17H
MAISON DU PARC - ST GERVAIS SOUS MEYMONT
12 PLACES

FORMATION CONTE ET MUSICALITÉ

POUR LES CONTEURS ET CONTEUSES AVEC UN RÉPERTOIRE DÉJÀ CONSTITUÉ

INTERVENANT

Samuel Taussat, *musicien intervenant.*

OBJECTIFS

Travailler autour des bruitages, de la voix, de la mise en sons, des percussions corporelles mais aussi du silence pour découvrir les clés de la mise en musique de contes. Prendre conscience de sa présence, sa posture, son corps mais aussi de la musicalité qu'ils peuvent renvoyer.

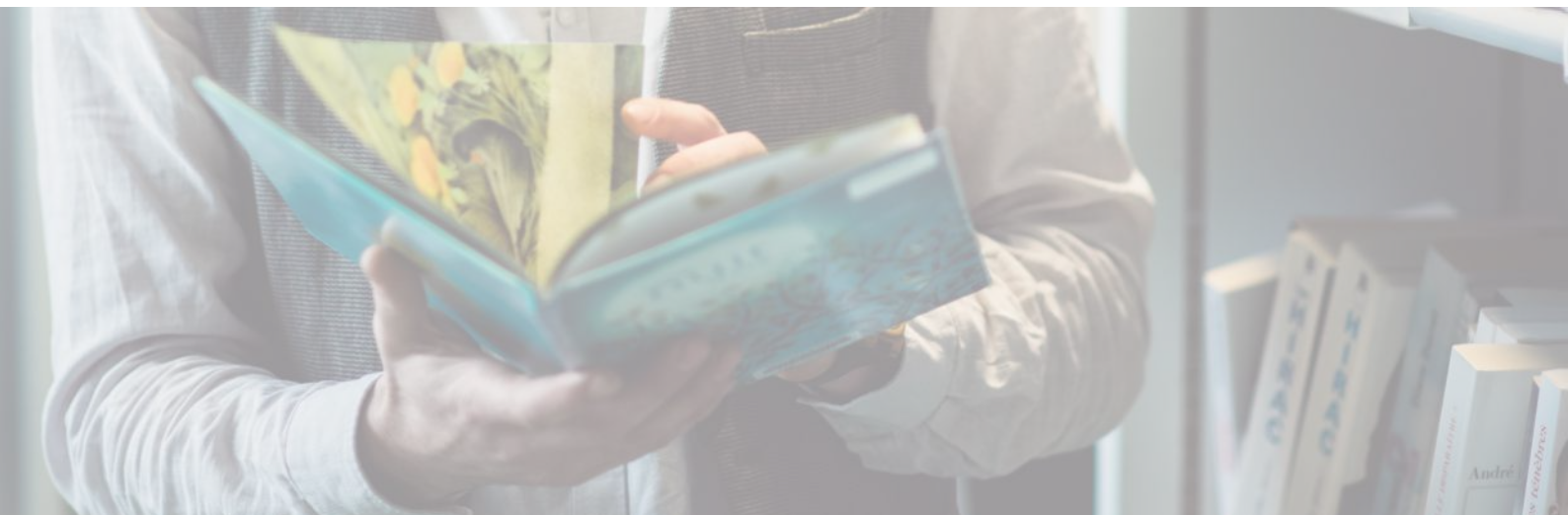
CONTENU

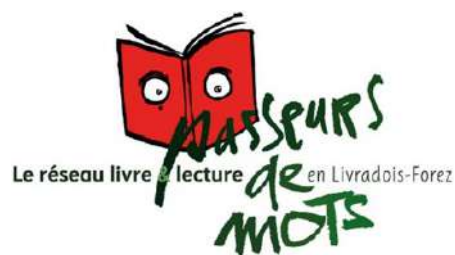
Samuel Taussat est musicien, pédagogue et artiste. Durant deux jours il proposera une expérience musicale et humaine, pour faire ses premiers pas dans la mise en musique de contes mais aussi se mettre en lien avec soi-même, le groupe et le public.

INSCRIPTIONS

Lucie MEUNIER : lucie.meunier@parc-livradois-forez.org - 04.73.95.57.57

Préparer un conte court ou un extrait de conte à travailler en musique durant les deux jours.





INFORMATIONS PRATIQUES

INFORMATIONS

Pour plus d'information, vous pouvez contacter Brice GRENIER
passeursdemots@parc-livradois-forez.org – 04.73.95.57.57

TARIFS

Toutes ces formations sont gratuites à condition d'être adhérent à Passeurs de Mots.
Pour adhérer, téléchargez le bulletin d'adhésion sur le site :
www.passeursdemots.fr ou appelez-nous

ADHÉSIONS

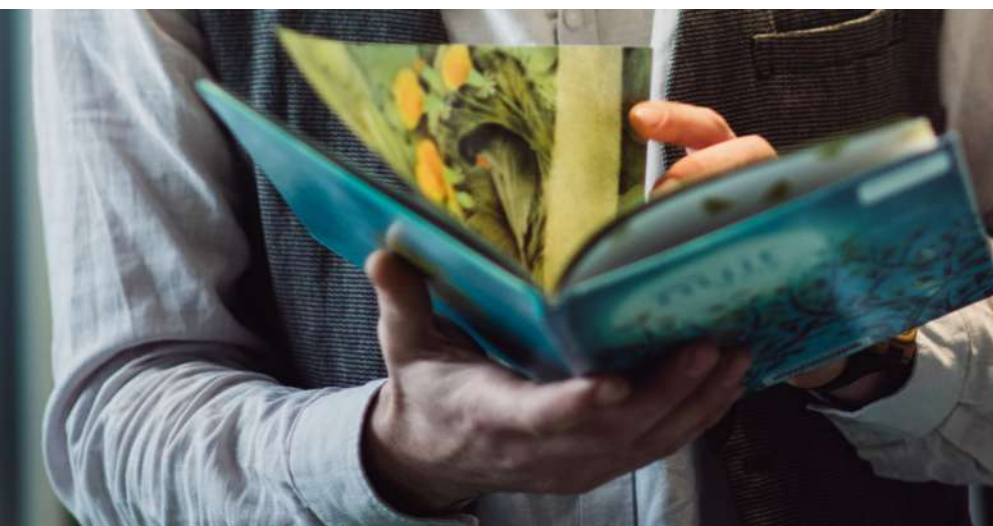
Individuel : 12 €

Association : 35 €

Collectivité : vérifier auprès de votre employeur s'il est adhérent à notre association

Etablissements d'enseignements secondaires : à partir de 35 €

Ces formations sont soutenues par :



FDVA
FONDS POUR LE
DÉVELOPPEMENT
DE LA VIE
ASSOCIATIVE